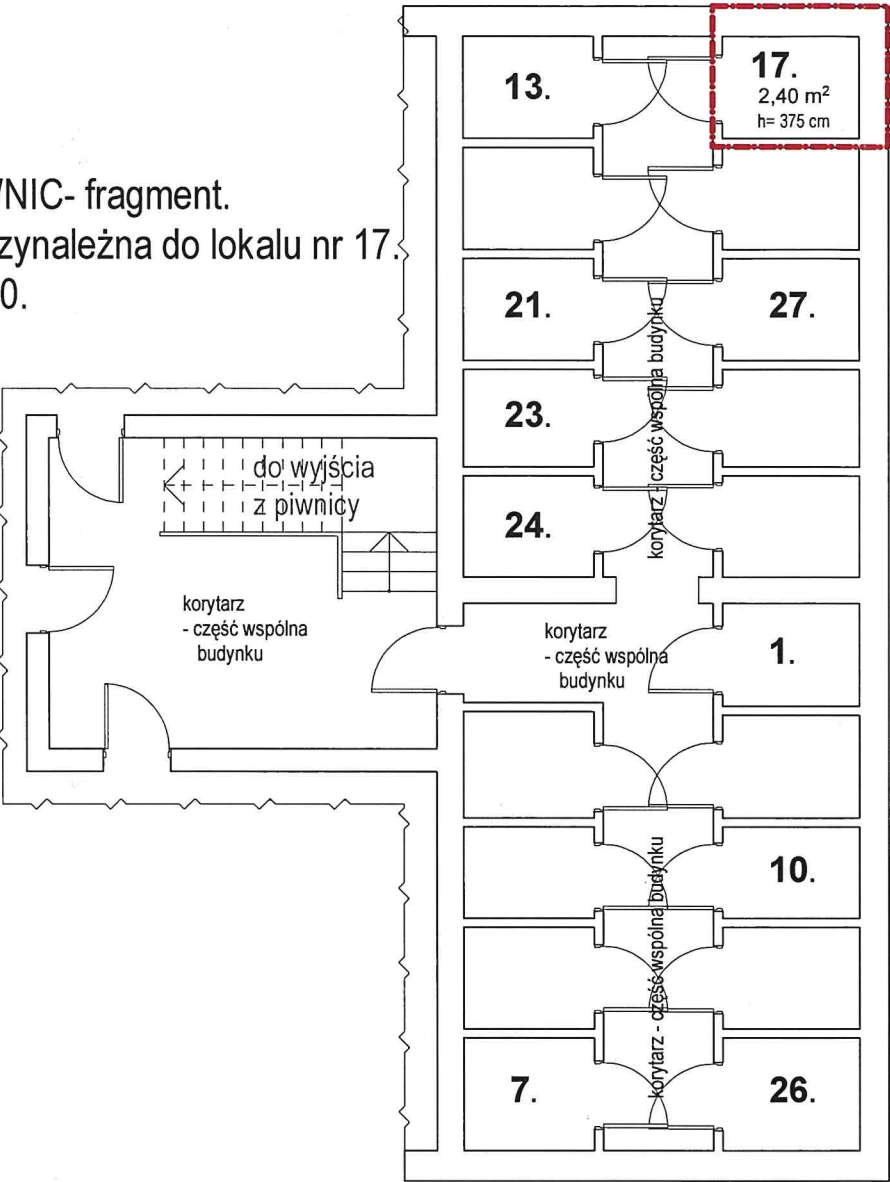


Piwnica przynależna do lokalu mieszkalnego nr 17.
w budynku przy ul. Nowy Świat 32-40 (klatka nr 40).
Kondygnacja -1: **PIWNICA** Wysokość: **375 cm**

RZUT PIWNIC- fragment.
Piwnica przynależna do lokalu nr 17.
Skala 1:100.



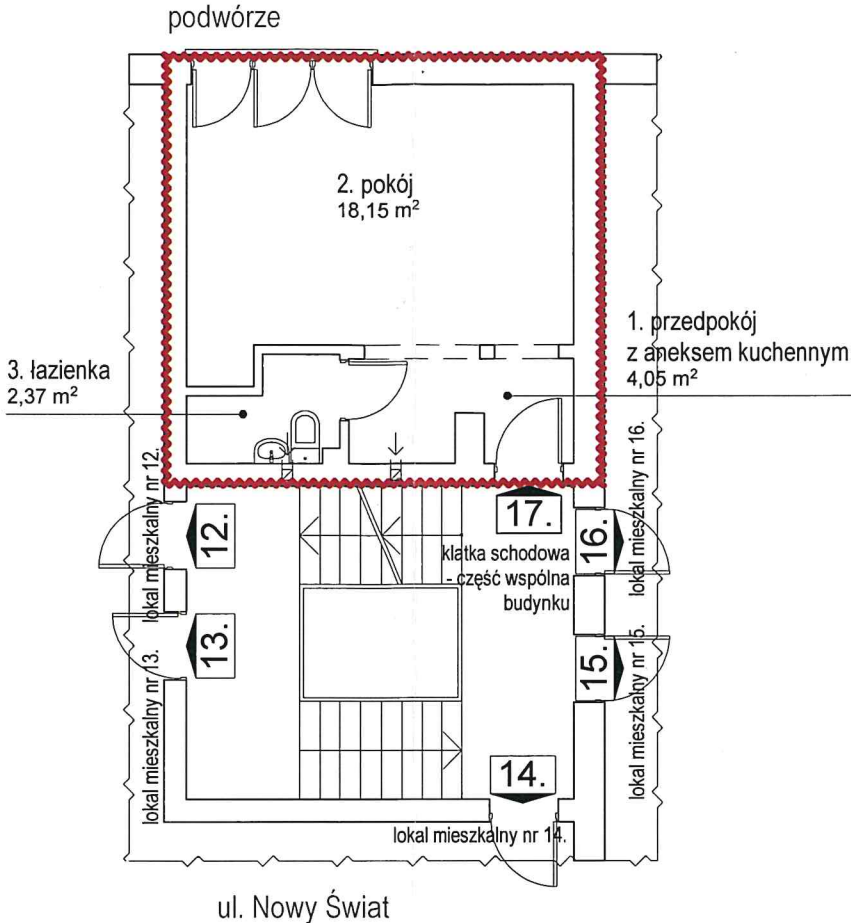
ZESTAWIENIE POWIERZCHNI:

LP	RODZAJ POMIESZCZENIA	POWIERZCHNIA [m2]
1.	przedpokój z aneksem kuchennym	4,05
2.	pokój	18,15
3.	łazienka	2,37
RAZEM		24,57

LP	RODZAJ POWIERZCHNI	POWIERZCHNIA [m2]
I	Użytkowa	24,57
II	Pomieszczenie przynależne- piwnica 17.	2,40
III	Użytkowa z powierzchnią przynależną	26,97

ADRES: ul. Nowy Świat 32-40 (klatka nr 40), m 17.

Kondygnacja 3: **PIĘTRO 2.** Wysokość: **250 cm**



LEGENDA:
- - - granica lokalu mieszkalnego
- - - granica pomieszczeń przynależnych
□ ← przewód wentylacyjny

łazienka- pomieszczenie sanitarne z miską ustępową,
umywalką oraz z wanną lub kabiną natryskową

Przedstawiony na rysunku lokal **spełnia** warunki
samodzielności określone w art. 2, ust. 2 ustawy
z dnia 24 czerwca 1994 roku o własności lokali
(jednolity tekst Dz.U. z 2019 r., poz. 737) i może
służyć swojemu przeznaczeniu.

data: 17.01.2020 r

MGR INŻ. ARCHITEKT
JULIA WIECZOREK-BARZYK
UPRAWNIENIA DO PROJEKTOWANIA
BEZ OGRANICZEŃ W SPECJ. ARCHITEKTONICZNEJ
NR EWID. UPRAWNIENI: 44/09/DOIA

PRACOWNIA PROJEKTOWA ARACHNEA
ul. Koliśta 3a/3, 54-152 WROCLAW, TEL. 784062490,
pracownia@arachnea.com.pl, www.arachnea.com.pl



Inwentaryzację wykonała:
arch. Julia Wieczorek- Barzyk
Nr uprawn.
44/09/DOIA

MGR INŻ. ARCHITEKT
JULIA WIECZOREK-BARZYK
UPRAWNIENIA DO PROJEKTOWANIA
BEZ OGRANICZEŃ W SPECJ. ARCHITEKTONICZNEJ
NR EWID. UPRAWNIENI: 44/09/DOIA

Skala:
1:100
Data:
01. 2020 r.